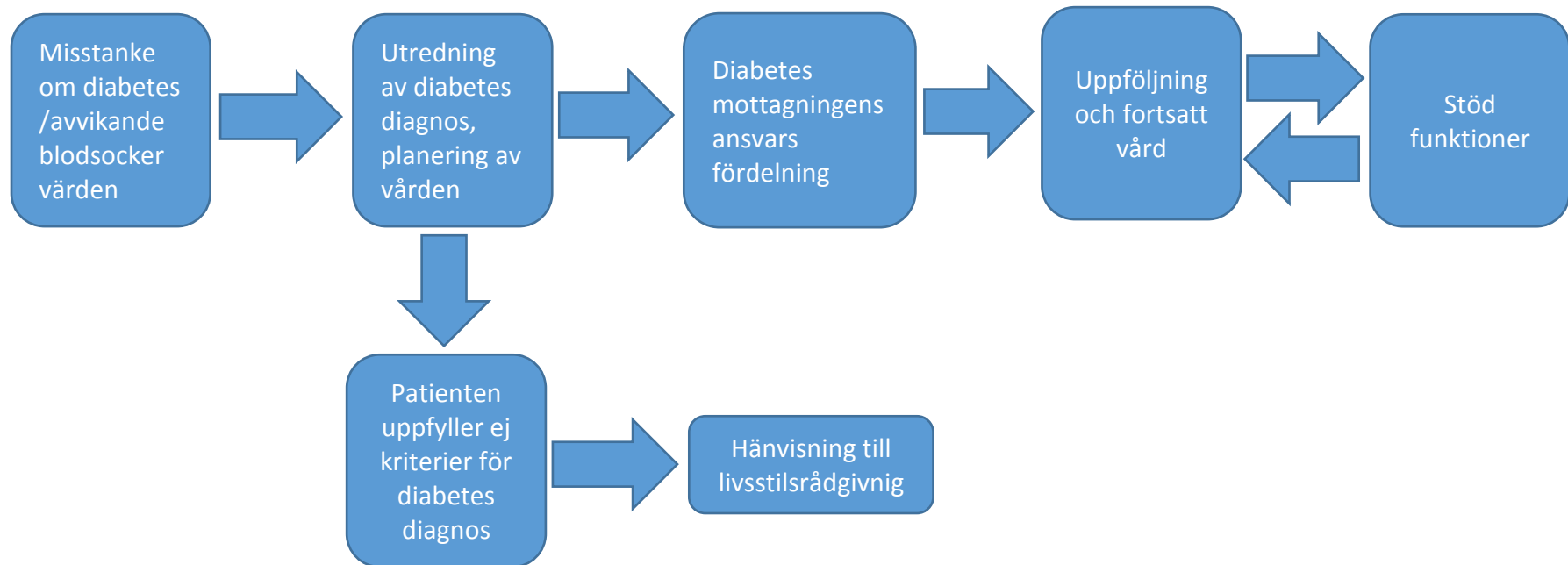


Processens namn	Processens mål	Processägare	Processens användare	Uppgjort/ uppdaterat av:	Godkänt:
Servicekedja för diabetespatienten	Identifiera diabetespatienten och ordna den diagnostiserade diabetespatientens individuella vård.	Diabetesteamet, ansvarig läkare Britt-Mari Bjön	Hälso- och sjukvårds personal	21.1.2019 Arbetsgruppen för uppgörande av serviceprocessen för diabetespatientens vård	28.2.2019 Överläkare Britt-Mari Bjön



Process steg	Vad görs här	Vem gör/Ansvarig	Mätare och målnivå	Utvärdering	Anvisningar
Misstanke om diabetes/avvikande blodsockervärden	Avvikande blodsockervärden/symptom på diabetes framkommer på mottagningsbesök (t.ex. inom hälsovården, läkarbesök, företagshälsovård, jour) eller i hemmet	All personal inom social- och hälsovårdsverket	Uppmätta blodsockervärden Patientens beskrivning av symtom		Indikationer för glukosbelastning/ Diabetesdiagnoskriterier Bedömning av diabetes risktest Anvisningar för glukosbelastning för gravida
Utredning av diabetesdiagnos, planering av vården	1.Patienten skickas på (kompletterande) laboratorieprover → 2. Då diabetesdiagnosen → är fastställd påbörjas medicinering (enligt behov) och B-intyg skrivs och därefter skickas remiss till diabetesmottagningen	1.Den personal inom social- och hälsovårdsverket som misstänker diabetes 2. Läkare på den enhet där diagnosen fastställs =remitterande läkare	Diabetesdiagnos kriterier, se anvisningar		Käypähoito-anvisningar Skilda anvisningar i käypähoito för medicinering - i schema-form Bedömning och vidareuppföljning enligt glukosbelastningsresultat

	3. Diabetes under graviditet →	3.Mödrarådgivningarna ansvarar/mödrapl	Egna kriterier för gestationsdiabetes		Anvisning för glucosbelastning för gravida och blodsockervärden för gravida
Diabetesmottagningens ansvarsfördelning	1. Ansvarsfördelningen på diabetesmottagningen görs utgående från diabetestyp 2. Barndiabetiker vårdas av barnpolikliniken tillsammans med diabetesskötare 3. Hemsjukvårdens diabetiker vårdas i hemmet	1. Diabetesteamet 2. Barnpolikliniken 3. Hemsjukvården	Se anvisningar		Nyupptäckt diabetes Arbetsfördelning mellan diabetesskötare och läkare
Uppföljning och fortsatt vård	1. Uppföljning hos diabetesskötare 2. Uppföljning hos diabetesläkare 3. Uppföljning hos fotvårdare 4. Uppföljning hos mödrardg/mödrapl för gestationsdiabetiker	1. Diabetesskötare 2. Diabetesläkare 3. Fotvårdare 4. Mödravården/Rådgivningen ansvarar	Mätvärden: HbA1c, blodsockeruppföljning, blodtryck, vikt, fotstatus, enligt anvisningar för målvärden för god metabol kontroll	Kontinuerlig utvärdering, fortsatt planering av vården individuellt	Uppföljning hos diabetesskötare Kontroll hos diabetesläkare/Årskontroll Anvisning om fotvård för diabetiker Målvärden för en god metabol kontroll

	5. Övriga eventuella uppföljningar enligt behov och situation (ex. ögonläkare, nefrolog, cardiolog etc.)	5. Respektive specialområdes enhet ansvarar			Indikationer för kontinuerlig glukossensorering (CGM) Andra källor: Diabetesförbundet Sydänliitto Ravitsemus-terapeuttien yhdistys Terveysportti
Stödfunktioner	Stödfunktioner för patientens individuella behov och screeningrutiner: 1. Ögonbottenundersökning 2. Vårdmaterial 3. Diabetesfotvård 4. Övriga eventuella samarbetspartners ex. psykolog, fysioterapeut, socialvården, hemsjukvården, näringsterapeut, dialysenheten, diabetesföreningen, diabeteskurser	Diabetesteamet	1. Screeningrutiner, ögonbottenfotografering 2. HS - vårdmaterial, vårdplan 3. Riskklassificering för diabetesfotvård/ Fotvård	Kontinuerlig uppföljning av stödfunktionernas fortsatta behov	Anvisning: Fotvård för diabetiker i vilken ingår riskbedömning av fötter Näringsterapi Ögonbottenfotografering Vårdmaterialintyg

Patient ej diabetesdiagnos	Hänvisas till livsstilrådgivningen				
-----------------------------------	------------------------------------	--	--	--	--

Processens basuppgifter

Processägare	Diabetesteamet, tf. teamledare Monica West, ansvarig läkare Britt-Mari Bjon
Processbeskrivningen uppgjord av	Diabetesteamet; Monica West, Sofia Segervall, Britt-Mari Bjon, diabetessköterna
Datum för godkännande och godkännare	28.2.2019 överläkare Britt-Mari Bjon
Processens målgrupp	Diabetespatienter/Personer med avvikande blodsockervärden
Processens samarbetspartner	Social- och hälsovårdsverkets personal
Förutsättningar för fungerande process	Personalen är uppmärksam på diabetespatienternas hälsotillstånd och diabetesbalans samt att upptäcka nya diabetespatienter
Mätare och nyckeltal	Antal kontakter både till diabetesskötare, läkare och personal inom stödfunktionerna
Utveckling och uppdatering av processen	Processen utvärderas och uppdateras vart tredje år på våren (senast i april) och tidigare vid behov.
Kontaktytor till andra processer	Alla enheter inom social- och hälsovården som kommer i kontakt med diabetespatienter eller med personer som har avvikande blodsockervärden, personer inom stödfunktionerna (ex. fotvårdare, näringsterapeut, ögonläkare, fysioterapeut, vårdmaterialutdelare, hemsjukvårdspersonal etc)
Version nummer	Version 1