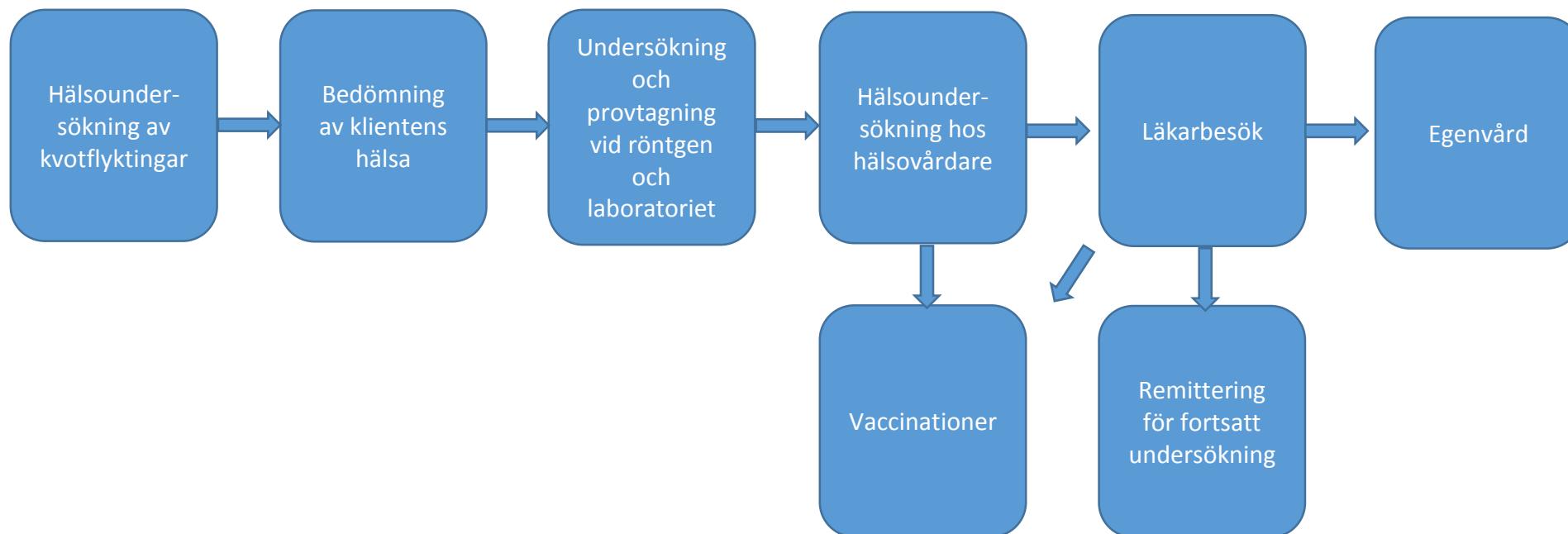


| Processens namn | Processens mål | Processägare | Processens användare | Uppgjort/ uppdaterat av: | Godkänt: |
|--|--|--------------------------------|---------------------------------------|--|--|
| Servicekedja för kvotflyktingar inom hälso- och sjukvården | Främja kvotflyktingars hälso- och sjukvård samt egenvård | Social- och hälsovårdsdirektör | Social- och hälsovårdverkets personal | Arbetsgruppen för uppgörande av serviceprocessen för kvotflyktingar inom hälso- och sjukvården 9.2.2018 | T.f. social- och hälsovårdsdirektör Pia-Maria Sjöström 21.3.2018 |



| Process steg | Vad görs här | Vem gör/ Ansvarig | Mätare och målnivå | Utvärdering | Anvisningar |
|---|---|--|---|--------------------------------------|--|
| Bedömning av klientens hälsa | <p>1. Kartläggning utgående från förhandsinformation av klientens fysiska, psykiska och sociala hälsa som meddelats från integrationsenhetens socialarbetare</p> <p>2. Skriver remisser för laboratorieprov och röntgenundersökning</p> <p>3. Bokar tid för hälsogranskning</p> <p>4. Bokar tolk</p> <p>5. Kontaktar klientens handledare om inbokade besökstider</p> | <p>1. Hälsovårdare</p> <p>2. Hälsovårdare</p> <p>3. Hälsovårdare</p> <p>4. Hälsovårdare</p> <p>5. Hälsovårdare</p> | <p>Väntetid till läkare</p> <p>En första intervju och undersökning görs inom två veckor efter ankomsten till landet</p> | Uppföljning av väntetider | <p>Guide för handledare</p> <p>Förberedelser inför hälsoundersökning</p> <p>Hälsoundersökning av kvotflyktingar</p> <p>Beställning av tolktjänster</p> |
| Undersökning och provtagning vid röntgen och laboratoriet | 1. Handledaren hämtar provtagningsmaterial från laboratoriet | 1. Handledaren | Provtagning senast en månad efter ankomst till landet | Uppföljning av att proven blir tagna | |

| | | | | | |
|---|--|--|---|--|--|
| | <p>2. Handledaren följer med klienten till laboratoriet och röntgen</p> <p>3. Handledaren för in proverna till laboratoriet</p> | <p>2. Handledaren</p> <p>3. Handledaren</p> | | | |
| <p>Hälsoundersökning hos hälsovårdare</p> | <p>1. Klientinriktad information om hälso- och sjukvården</p> <p>2. Intervju</p> <p>3. Blodtryck, puls</p> <p>4. Längd, vikt</p> <p>5. Syn kontroll och vid behov hörsel kontroll</p> <p>6. Kontrollera vaccinationsintyg och BCG ärr. Om BCG ärr saknas hos barn <7år, kontakta barn pkl</p> <p>7. Information om nya elever till skolhälsovårdare</p> | <p>1. Hälsovårdare</p> <p>2. Hälsovårdare</p> <p>3. Hälsovårdare</p> <p>4. Hälsovårdare</p> <p>5. Hälsovårdare</p> <p>6. Hälsovårdare</p> <p>7. Hälsovårdare</p> | <p>Hälsoundersökningen görs inom två veckor efter ankomst till landet</p> | | <p>Intervju vid hälsoundersökning</p> <p>Hälsoundersökning av kvotflyktingar</p> <p>Information till personer som skall genomgå screening/samtycke</p> <p>Lag om smittsamma sjukdomar</p> <p>Barnskyddslagen</p> |

| | | | | | |
|---------------|---|---|--|--|--|
| | <p>8. Information om gravida till mödrarrådgivningen</p> <p>9. Utländska vaccinationsintyg kan skickas till Österbottens tolkcentral för översättning</p> | <p>8. Hälsovårdare</p> <p>9. Hälsovårdare</p> | | | |
| Vaccinationer | 1. Om intyg saknas ges vaccinationer enligt Thl | 1. Hälsovårdare vid hvc eller barnrådgivningen är ansvariga för vaccineringar | | | Poikkeamat rokotusohjelmasta |
| Läkarbesök | <p>1. Intervju</p> <p>2. Genomgång av laboratorie- och röntgensvar</p> <p>3. Klinisk undersökning</p> | <p>1. Läkare</p> <p>2. Läkare</p> <p>3. Läkare</p> <p>4. Hälsovårdare</p> | | | <p>Läkarundersökning av kvotflyktingar</p> <p>Social- och hälsovårdsministeriets rapport 2009:22</p> <p>Förebyggande av flyktingars och asyksökandes infektionsproblem</p> <p>Arbete efter hälsoundersökning</p> |

| | | | | | |
|---------------------------------------|---|----------------------------------|--|--|--|
| Remittering för fortsatt undersökning | 1. Remiss till respektive specialenhet | 1. Läkare | Klienten kallas för fortsatt vårdbedömning | | |
| Egenvård | 1. Klienten tar hand om sin egen hälsa och har samma rätt till hälso- och sjukvård som övrig befolkning | 1. Klienten eller vårdnadshavare | | | Migrationsverket Egenvård |

Processens basuppgifter

| | |
|---|--|
| Processägare | Social- och hälsovårdsdirektören |
| Processbeskrivningen uppgjord av | Britt-Marie Granqvist, Marlene Widner, Lilian Nystrand Elina Sandkulla, Britt-Mari Bjön, Pia Fraktman |
| Datum för godkännande och godkännare | 21.3.2018, t.f. social- och hälsovårdsdirektör Pia-Maria Sjöström |
| Processens målgrupp | Personal inom social- och hälsovårdsverket |
| Processens samarbetspartner | Integrationsenheten, andra sjukhus, barnskyddet, skolor, daghem |
| Förutsättningar för fungerande process | Tillräckliga personalresurser, kontinuerlig fortbildning |
| Mätare och nyckeltal | Väntetider |
| Utveckling och uppdatering av processen | Processen utvärderas och uppdateras enligt årsklockan på våren 2019. |
| Kontaktytor till andra processer | Processen har kontaktytor till de andra huvudprocesserna. |
| Version nummer | Version 3 godkänt 21.3.2018 |